

CAS section la Gruyère



Numéro 7
Juillet 2014

Président	Serge Blanc Pré-Vert 38, 1791 Courtaman, 026 684 15 78
Adresse du club	Case postale 502 - 1630 Bulle 1
Sites internet	http://www.cas-gruyere.ch http://www.gjgruyere.ch
E-mail	info@cas-gruyere.ch
Local de la section	Bâtiment Setam - Ch. de Bouleyres 79 - 1630 Bulle Janine et André Scheurer, tél. 079 620 39 14
Rédaction du bulletin	Colette Dupasquier, Rte de Broc 20, 1663 Epagny, 026 921 28 51 ou 079 697 26 22 E-mail: bulletin@cas-gruyere.ch
Gestion des membres	Francis Van Wynsberghe Route de la Buchille 27, 1633 Marsens 026 915 03 36 et 079 244 31 71 E-mail: francis.vanwysberghe@bluewin.ch
Photo de couverture	Les cabanes de la section

Le mot du président

Cher(e)s amis clubistes,

Juin: bien que la neige eût quelque peine à nous quitter, les vanils nous ont gratifiés de magnifiques tapis de narcisses sur les hauteurs de Bounavaux. La nature reverdit et enfin les troupeaux peuvent remonter vers l'alpage.

Juillet: le moment de vous souhaiter de bonnes vacances. «Des uns partiront à Chamonix, dans les Dolomites ou les pays nordiques, d'autres resteront en Gruyère pour effectuer l'escalade d'un sommet ou la visite d'une cabane de la Section».

Peu importe, «le but est le chemin», rapportait le pèlerin de Compostelle.

Anecdote: comme dans ma jeunesse, je me rends au cinéma Prado de Bulle.

Journée nostalgique avec la projection du film **MONTAGNE EN TÊTE / BERGE IM KOPF**
Le régisseur... «*Dans ce film, la haute montagne est un lieu de fuite et un refuge pour quatre générations d'alpinistes. «Montagnes en tête» nous fait vivre leur passion et leurs interrogations.*».

Ce film ravive en moi des sensations vécues. Il me rappelle les multiples facettes du monde alpin, passant tour à tour de l'escalade aux moments d'admiration. Il ouvre une fenêtre sur l'interprétation du vécu et la puissance des éléments naturels. Que l'on soit débutant ou guide, chacun recherche en l'alpinisme un dépassement de soi-même. L'objectif est de réaliser un rêve sans oublier les risques incontournables.

Sommaire

Poésie	5	Groupement jeunesse	15
Reflets de la section	7	Les courses de la section	17
Les cabanes de la section	9	Récits de courses	28

design



Conçu pour vous: le nouveau modèle spécial Tiguan Design.

Voici le modèle spécial Tiguan "Design", doté de suréquipements complets. Il se distingue entre autres par ses projecteurs bi-xénon, son système de radionavigation "RNS 315", son assistance au stationnement avec caméra de recul et son volant cuir multifonction. Le Tiguan existe en outre en modèle spécial sport "R-Line Design". Laissez-vous séduire par nos modèles spéciaux "Design". Nous serons heureux de vous accueillir.



Das Auto.

amag

AMAG Fribourg

Rte de Villars 103
1701 Fribourg
Tél. 026 408 41 41
www.fribourg.amag.ch

Partenaire de vente :

AMAG Bulle
Rue de Vuippens 55
1630 Bulle
www.bulle.amag.ch

Le mot du président (suite)

Jacques Grandjean, guide de montagne, associe les risques alpins à des jokers. Pour en posséder le plus possible «des jokers bien entendu» il faut se former, pratiquer, acquérir de l'expérience, ne pas brûler les étapes, en quelque sorte maîtriser ses sensations jusqu'au jour où il faut savoir lever le pied, car la boîte à jokers est vide.

La majorité des randonneurs réalisent leurs rêves alpins au niveau des cabanes. Sont-ils aussi heureux que les conquérants des sommets escarpés!? Ils ont peut-être basé leur approche sur la rencontre, la dégustation d'un bon pique-nique en compagnie de leur famille ou de quelques amis. Ils développeront l'amour de la contemplation des sommets, des couleurs, des

forêts merveilleuses. Pourquoi ne pas prendre le temps et s'arrêter un instant hors du monde trépidant?? La randonnée est, paraît-il, le sport le plus pratiqué en Suisse.

Puisses-tu trouver le chemin qui conduit vers l'alpe et la sensation qu'inspire le respect des sommets.

Une des plus belles mélodies de l'abbé Bovet n'est-elle pas: La montagne, c'est mon rêve, car j'y puis chanter dans le grand ciel bleu, mes douleurs un instant font trêve ...

Bonnes vacances!

Serge Blanc

T 026 913 92 10

RUE ALBERT RIETER 10
BULLE

WWW.TRANGOSPORT.CH

The advertisement features a stylized background with silhouettes of a person climbing a rock face on the left and two people sitting on the ground on the right. A green path-like graphic connects the two scenes. The text is arranged in a clean, modern layout with blue and green accents.



Ecole Professionnelle de Parapente

Grandvillard, Moléson, Charmey, Jaun, etc.

Tous les jours, toute l'année! Labellisée FSVL et OFAC

Juste pour le plaisir de partager notre passion!

Vols biplace

Formation parapente solo et biplace

Bons cadeaux

Pliage parachute de secours

Formation Speedriding

Conseils-Test-Vente de Matériel

Réparations-Contrôles

Voyage au Népal et en Amérique du Sud!

Gruyère-parapente

Amandine & Marc Pugin
Ch. Du Fenil 20
1663 Epagny

079 / 379 28 17

www.gruyere-parapente.ch

info@gruyere-parapente.ch

www.facebook.com/gruyereparapente



Poésie

La publication en juin du texte de la première page où nous présentions un poème a donné une idée à un membre de notre section, amoureux de la montagne, philosophe et écrivain: François Gachoud, professeur retraité du Collège du Sud. Il a signé le livre *Sagesse de la montagne* aux Editions St-Augustin, préfacé par Jean Troillet. Il va nous offrir pour quelques mois de brefs extraits où il évoquera chaque fois un visage significatif de la montagne. Elle nous conduit, selon lui, à la découverte d'un art de vivre.

«PASSION DE LA MONTAGNE»

Demandez-le-lui: le véritable alpiniste vous dira que la montagne est une passion. Demandez-lui pourquoi: il vous répondra qu'il en est ainsi parce qu'il le vit ainsi. Car vivre intensément, c'est d'abord être passionné.

La montagne devient passion quand elle est sans cesse recommencée. L'alpiniste sait qu'il va y retourner parce que la montagne l'attire et l'appelle d'autant plus intensément qu'il la fréquente plus souvent. Il a gravi une voie, il en gravira une autre et une autre encore. Il a goûté au ravissement que lui offre la conquête d'un beau sommet, il aspirera à goûter d'autres joies sur d'autres cimes.

Demandez à l'alpiniste qui a connu la souffrance, le danger, qui a même frôlé la mort, de renoncer à sa passion. Il retournera à ses montagnes. Parce que cette passion finit par se confondre avec sa vie. Non pas qu'elle annule d'autres passions. Mais celle de la montagne tient désormais une place particulière: elle nourrit son cœur et son âme si profondément qu'il trouve à cette fréquentation une élévation intérieure qui fait sens.

François Gachoud

Extrait de Sagesse de la montagne, Editions St-Augustin

Attention: L'auteur du livre viendra présenter son ouvrage lors d'une soirée à notre stamm, le 24 octobre prochain à 20 h, réservez d'ores et déjà la date! Ce sera l'occasion d'un échange!



Grand-Rue 21



Château d'En Bas 15
Tél. 026 912 35 22 Fax 026 912 15 72
www.pythoud-cycles.ch

Boissons Corboz
S.A.

POUR VOUS
UNE ENTREPRISE
UNE ÉQUIPE
UN SERVICE
UNE PASSION

VINS, BIÈRES, SPIRITUEUX, BOISSONS SANS ALCOOL

Boissons Corboz S.A. T 026 919 62 00
Rte de la Pâla 106 F 026 919 62 01
CH-1630 Bulle www.boissons-corboz.ch

MONTAGNE attitude

Rte de Morlon 11 - 1630 Bulle
Vélo - Ski - Alpinisme - Randonnée - Running - Trail

www.montagneattitude.ch

Reflets de la section

Activités du mois

Date	Lieu	Nbre
1.05	Bulle / La Chia	21
6.05	Les Avants / Les Gorges de Chaudanne	28
9-11.05	Nordend	11
10.05	Praz de Cray	7
13.05	Grandfey / Grottes de la Madeleine	12
15.05	Bulle /Montbovon	42
17-18.05	Mont Blanc	5
18.05	Creux du Van	18
22.05	Combe de Grède	19

Candidats

Agostini Stéphane Louis	Treyvaux
La Chenevière 36	
Defferrard Meinrad	
Rte de Chénens 41	Chavannes-sous-Orsonnens

Admissions

Genoud Sophie	Fribourg
Rte Champ-des-fontaines 26	
Pillonel Marlyse	Bulle
Chemin Pauvre Jacques 23	
Mathey Michel	Fribourg
Route de la broye 3	
Seidel Yann	La Roche
La Holena 53	

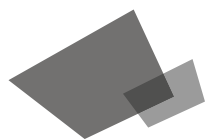
Stéphane Piller
Micrograph
Créateur d'imprimés depuis 1996

**Logos, papeteries, affiches, flyers,
prospectus, publicités, journaux associatifs...**

**L'expérience du professionnel de l'imprimerie
au service de vos créations!**

Belle-Fontaine 8, 1627 Vaulruz - 026 913 87 77 - www.micrograph.ch - info@micrograph.ch

To Print L'impression numérique haute qualité
par des professionnels de l'imprimerie!



**GÉRANCES
GIROUD**



GERANCE IMMOBILIERE ESTIMATIONS
MISE EN VALEUR ADMINISTRATION DE PPE
GESTION DES TRAVAUX COURTAGES

gerances-giroud.ch

026 408 95 65

des atiles pour vous...

1752 Villars-sur-Glâne
Rue du Centre 4

1680 Romont
Grand-Rue 20

1630 Bulle
Champ-Francey 72

Sports et Loisirs

Avry-devant-Pont

Hiver :
Ski randonnée - Ski de fond
Location skis - raquettes

Rte de l'Eglise 19
026 915 12 42



Entreprise de bâtiments

CLAUDE NOLL SA

Maçonnerie, béton armé, rénovations, échafaudages

Crépis de finition, chapes, carrelages, aménagements extérieurs

Tél. 026 912 53 52

Fax 026 912 53 85

Natel 079 635 15 92

Les Bruyères 5

1635 La Tour-de-Trême

Groupement Jeunesse

Gachet Loïc

Impasse des Vanils 3

Riaz

Madame Odile Charrière, maman de Jean-Pierre Charrière à Cerniat et de Thérèse Kolly à Essert, membres;

Monsieur André Ecoffey, père de Raphaël Ecoffey, membre;

Monsieur François Louis Waeber, papa de Martine Illan, secrétaire du GJ et beau-papa de Manu Illan, membre;

Madame Marie Chenaux, maman de Jean-Daniel Chenaux, Gaby Biemann et Ida Emery et belle-maman de Roland Emery, tous membres.

Coin de la sympathie

Nous présentons nos sincères condoléances et assurons de notre amicale sympathie toutes les personnes touchées par les décès de:

■ Les cabanes de la section

La liste complète des gardiennages est à consulter sur le site internet: www.cas-gruyere.ch

Cabane de Bounavaux

Juillet	Semaine	29 - 05	Gremaud Dodo - Chappuis Bob
	Sa - di	5 - 6	Poffet Jean-Luc - Anne-Lise
	Semaine	6 - 12	Denise Jaquier, Paulon Magnin et Monique, Jean-Louis Romanens
	Sa - di	12 - 13	Bosson Eloi - Antoinette
	Semaine	13 - 19	Rachel - Mimi - Anne-Laure
	Sa - di	19 - 20	Roulin Pierrot - Myriam
	Semaine	20 - 26	Roulin Pierrot - Myriam
Août	Sa - di	26 - 27	Spicher Monique - Olivier
	Semaine	27 - 2	Michel David
	Sa - di	2 - 3	Margueron Vincent - Amandine
	Semaine	3 - 9	Chavaillaz Michel - Yvette - Frédy
	Sa - di	9 - 10	Dorthe Laurent - Sidonie - Frédéric - Tiffany
	Semaine	10 - 16	Vallélian René - Malou
	Sa - di	16 - 17	Ducrest Stéphane - Ducrest Eric
Semaine	17 - 23	Charbonnier Nathalie - Egger Rose-Marie - Vionnet Ellen	
Sa - di	23 - 24	Delaquis Jean-Marc - Lucienne - Dupont Patrice - Fabienne	
Semaine	24 - 30	Wyssmueller Frédy - Morel Marcel - Majeux Gaby	
Sa - di	30 - 31	Sallin Claude	

Semaine: dimanche 16 h - samedi 10 h

Week-end: samedi 10 h - dimanche 16 h

Responsable: Alfred Sauter - 079 603 68 78

Cabane des Clés

Juillet	Week-end	05 - 06	Liard André et Madeleine
	Semaine	du 07 au 11	Liard André et Madeleine
	Week-end	12 - 13	Musy François
	Semaine du	14 au 18	Musy François
	Week-end	19 - 20	Bobonne et Maillard
	Semaine	du 21 au 25	Bobonne et Maillard
	Week-end	26 - 27	Liard André et Madeleine
Semaine	du 28 au 1 ^{er} août	Berset Gilbert et Manuella	
Août	Week-end	02 - 03	Berset Gilbert et Manuella
	Semaine	du 04-08	Rouiller Martial et Agnès
	Week-end	09 - 10	Maillard Henri et Georgette
	Semaine	du 11 au 15	Maillard Henri et Georgette
	Week-end	16 - 17	Roulin Pierre et Myriam
	Semaine	du 18 au 22	Roulin Pierre et Myriam
	Week-end	23 - 24	Berset Gilbert et Manuella, Maillard Henri et Georgette
Week-end	30 - 31	Gremaud Louis «P'tit Louis» et Marinette	

Responsables: Berset Gilbert et Henri Maillard

Réservations, gardiennages + clé de la cabane: Henri Maillard, tél. 079 625 17 07

Gardiennage du week-end: du samedi 10 h au dimanche 16 h

Gardiennage de la semaine: du dimanche 16 h au samedi 10 h



Cabane des Marindes
Vendredi 1^{er} août à midi
Soupe de chalet

Cabane des Marrindes

Juin	Sa - di	28 et 29	Seydoux François, Pasquier Romuald, Dunand Jean-Paul
Juillet	Semaine	30.06 au 4	Mooser Bernard, Schuwey Henri, Houriet Willy
	Sa - di	5 et 6	Sugnaux Philippe
	Semaine	7 au 11	Gianella Françoise et Fragnière Georges
	Sa - di	12 et 13	Repond Alain
	Semaine	14 au 18	Jaquet Pierre-André
	Sa - di	19 et 20	Seydoux Maurice et Anne, Chenaux Benoît et Lynda
	Semaine	21 au 25	Gillon Henri-Paul et Geneviève
Sa - di	26 et 27	Yerly Pascal et Francis	
Semaine	28 au 1.08	Jean-Marie Sciboz, Rossier Sylviane, Sciboz René, Gaby Python	
Août	Sa - di	2 et 3	Poffet Jean-Luc et Anne-Lyse
	Semaine	4 au 8	Poffet Jean-Luc et Anne-Lyse
	Sa - di	9 et 10	Tornare J.-Jacques (Toto) et Rosemarie
	Semaine	11 au 15	Rausis Pascal et Marie-Hélène
	Sa - di	16 et 17	Parnet Bruno
	Semaine	18 au 22	Blatter Pierrette et Daniel, Egger Claude
	Sa - di	23 et 24	Savary Geneviève et Roulin Gérard
Semaine	25 au 29	Libre	
Sa - di	30 et 31	Andrey Simone et Constant	

Nous recherchons de toute urgence un gardien pour la semaine du 25 au 29 août 2014

Merci de vous adresser à Bernard Mooser (Sto) au no téléphone 079 790 45 33

Cabane des Portes

La cabane est en fermeture estivale

CARROSSERIE Gérard Spicher

1731 Ependes

Tél. 026 413 23 14

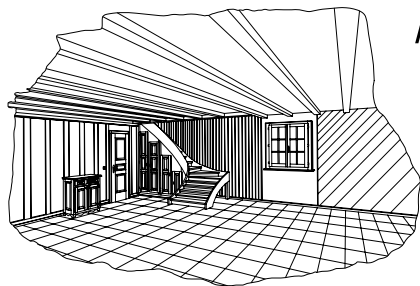
Tél. à Marsens 026 915 19 64

Natel 079 214 25 54

Rabais aux membres CAS

Devis à domicile

Voiture de remplacement



Menuiserie - Agencement

Eloi Bosson sàrl

1632 Riaz

Maîtrise Fédérale

Entreprise Formatrice

Réalisations

- Rénovation / Transformation
- Couvert / Pergola / Terrasse
- Porte d'entrée / communication
- Fenêtre / Fenêtre de toiture
- Cuisine / meuble salle de bain
- Armoire murale / Mobilier
- Escalier / Balustrade
- Parquet / Plancher
- Réparation / Entretien
- Boiserie / Plafond
- Revêtement de façade / Volet

**fête
ses 25 ans d'activité
1989 - 2014**

Natel 079/230.58.60
Tél. prof. 026/912.42.52
Fax 026/912.49.27
E-mail: eloi.bosson@websud.ch

Travaux de qualité garantis

Le bivouac du Dolent

Le bivouac du Dolent se situe sur la commune d'Orsières, dans le val Ferret, posé sur la moraine du glacier du Dolent. Notre beau refuge orange a fêté ses quarante ans l'année passée.

Sa forme et sa couleur particulières le rendent bien visible. Il a 12 couchettes, mais n'est plus équipé de réchaud, les alpinistes qui y dorment doivent amener le leur.

L'ambiance au bivouac est sauvage et la vue est magnifique. Par beau temps, on voit le sommet du Dolent tout proche..., la Pointe Allobrogia avec ses voies verticales et difficiles, plus loin la tête de Ferret, la Dotze, en face le Grand Combin et le Vélan.

L'accès se fait depuis le village de La Fouly. Il faut compter environ 3 heures. L'itinéraire est assez exigeant, de difficulté T3-T4.

La plupart des gens font l'aller-retour. Depuis le bivouac, on ne peut aller qu'au sommet du Dolent. Alors, venez dire bonjour à Dolentine, la marmotte qui garde le bivouac :-).

Léo Zanon



Les responsables actuels sont Leonardo Zanon, responsable, et Nicolas Bärtschi, suppléant. Tous deux se dévouent sans compter, dès la fonte de la neige, pour rendre le bivouac accessible sur un sentier qui se détériore chaque année et qu'ils doivent toujours et encore refaire! Un tout grand merci à eux et à leurs aides. Pour tous renseignements, le numéro de contact est le tél. 079 312 28 52.



Eric Angélox
Agent Principal de Bulle
Conseiller financier avec brevet fédéral
Spécialiste de la planification de la retraite

Agence Principale de Bulle
Place de la Gare 1
1630 Bulle

Tel. 058 285 58 01
Mail eric.angerlox@baloise.ch

Votre sécurité nous tient à coeur. Depuis 150 ans.
www.baloise.ch

 **Baloise Bank SoBa**

Placements & patrimoine
Comptes & paiements
Maladie & accidents
Construire & habiter
Mobilité & voyages
Vie & Prévoyance



 **Baloise**
Assurances

Gardiennage Oberegg - Automne

Août	31	Bernard – Gilbert (Ouverture)
Septembre	7	Nadia Siffert
	14	Marcelle – Dominique et Valéria Meyer
	21	Bernard – Gilbert (Raclette)
	28	Maillard- Bobonne - Babar
Octobre	5	Marianne et Gilbert Descloux – Michel Granget
	12	Georgette et Henry Maillard
	19	Georgette Aubry – Odette et Léonard Crottaz
	26	Daniel Sturny
Novembre	2	Denyse Dupasquier – Denis Bossel – Mireille Bela
	9	François Musy
	16	Daniel Sturny
	23	Dodo - René
	30	Nadia Siffert
Décembre	7	Myriam Kolly
	14	Jacques Menoud – Daniel Prélaz – Marc Jacquier – Roland Cettou
	21	Myriam et Pierrot Roulin
	26	Bernard – Gilbert
	28	Michaël et Jann Thorin

Pour les Clés prendre contact avec Charly Girard 079 391 35 20

Bussard Bernard 079 740 86 48

Descloux Gilbert 079 634 31 46



chauffage solaire sanitaire

Rue du Moléson 35 | CP 101 | 1630 Bulle 1 | 079 285 46 08 | schorderet@websud.ch

Le Groupement jeunesse

Aiguille de la Tsa GJ – Section

Sa 19 juillet

Lieu et heure de départ

Bulle, 4 h

Situation/altitude

Aiguille de la Tsa 3668 m

Itinéraire choisi

Face E

Difficulté et cotation

AD/4A

Matériel

Complet d'escalade, casque

Subsistance

Pique-nique

Coût

Déplacement

Renseignements et inscriptions

Eric Barras 079 261 15 82

Délai d'inscription

16 juillet

Remarque/descriptif

Remplace la traversée des Aiguilles Rouges des 12-13 juillet.

Camp d'été

Lu 21 - sa 26 juillet

Lieu et heure de départ

Stamm 8 h

Situation/altitude

Val d'Aoste

Descriptif

Camp d'escalade et d'alpinisme

Difficulté et cotation

Ouvert à tous, à condition d'avoir participé à au moins 2 sorties d'été du Groupement jeunesse.

Matériel

D'escalade, de montagne, une liste sera envoyée aux participants. Nous serons en camping prévoir aussi le matériel de camping.

Subsistance

Pique-nique du premier jour

Coût approximatif

€ 210.- (payable uniquement en euros)

Renseignements et inscriptions

Claude Heckly 026 928 28 25

Délai d'inscription

30 juin

Remarque

Semaine d'escalade sur le granit du Val d'Aoste, y compris 2 jours d'alpinisme dans le massif du Grand Paradiso.

OUVERT 7 JOURS SUR 7



Marc Savary - 1666 Villars-sous-Mont
Tél. 026 928 10 11



constructions en bois - menuiserie - charpente
La Tzintre 63 - 1637 Charmey - tél 026 927 67 00
www.michel-mooser.ch - info@michel-mooser.ch



Messerli Groupe
Auto Electricité - Radiocommunication

Radio secours REGA
Radio portable/fixe cabane

Conseils, location et vente au 026 912 83 88

www.messerli-groupe.com

JEAN BARRAS SARL
BOTTERENS



- CONSTRUCTION EN BOIS
- CHARPENTES
- ESCALIERS

Mobile: 079 751 88 85 Fin du Chêne 5
Tél: 026 921 13 25 1652 Botterens
Fax: 026 921 13 27 jeanbarras.charpentes@bluewin.ch


FRANCIS MOOSER



Fondé en 1954

Installateur diplômé
ISO 9001 + 14001

Chemin de Halage 14
CP 268
1630 Bulle



Energies renouvelables
Pompe à chaleur
Bois
Solaire
Ventilation contrôlée

Fax 026 919 60 99
secretariat@francis-mooser.ch

Tél 026 919 60 90
www.francis-mooser.ch



BUSSARD
COURTAGE ET GÉRANCE

Acquérir avec confiance
grâce à notre agence

Grand-Rue 19 CH - 1630 Bulle t +41 26 919 80 50 f 41 26 919 80 59	Agence immobilière Roger Bussard SA office@bussard.ch www.bussard.ch	Rue du Centre 32 CH - 1637 Charmey t +41 26 927 19 60 f +41 26 919 80 59
--	---	---

Le Groupement jeunesse (suite)

Sortie Canyoning Di 20 juillet

Lieu et heure de départ

Stamm 6 h 30

Situation/altitude

Val d'Aoste ou Chamonix, selon la météo

Itinéraire choisi

Canyon de Chalamy

Difficulté et cotation

Tous, à partir de 14 ans

Matériel

Maillot de bain (pas de short), linge, chaussures fermées pour l'eau (pas de crocs ou sandales), pièce d'identité, habits secs de rechange

Subsistance

Pique-nique pour le midi

Coût approximatif

Environ CHF 150.- (transport + guide)

Renseignements et inscriptions

Jonas Clerc, 079 737 25 53 (dès 18 h)

Délai d'inscription

15 juillet

Remarque/descriptif

La course est limitée à 9 participants

Les courses du mois

Région Dent de Nendaz Je 10 juillet

Lieu et heure de départ

Parc de la Rue Majeux à 7 h 30

Situation/altitude

Région Haute-Nendaz

Itinéraire choisi

Haute-Nendaz 1365 m - Télécabine - Tracouet 2200 m - Dent de Nendaz 2463 m - Basso d'Alou 2337 m - Balavaux 2050 m - Pra da Dzeu 1769 m - Haute-Nendaz

Difficulté et cotation

T2/T3, env. 4 h 30

Matériel

De randonnée pédestre

Subsistance

Pique-nique

Coût

Transport + Télécabine (AG+Abo-demi pas valables)

Renseignements et inscriptions

Charly Bochud, tél. 026 402 30 27 ou sms au 079 348 29 74 ou e-mail charly.bochud@bluewin.ch

Délai d'inscription

Mercredi 9 juillet à 18 h

Remarque/descriptif

Point de vue exceptionnel sur les Alpes et la Vallée du Rhône. Alpage de Balavaux: les plus gros mélèzes d'Europe!

Les courses du mois (suite)

Haute Cime

Sa 12 - di 13 juillet

Lieu et heure de départ

Stamm 8 h

Situation/altitude

Haute Cime 3257 m

Itinéraire choisi

1^{er} jour; Champéry, montée à la cabane Susanfe par itinéraire selon conditions du jour;
2^e jour; Haute Cime, 3257 m

Difficulté et cotation

T3/T4; 1^{er} jour; passage d'échelles et de câbles

Matériel

Une liste sera transmise aux participants

Subsistance

Pique-nique 2 jours, demi-pension à la cabane

Coût

Transport et cabane env. CHF 90.-

Renseignements et inscriptions

denis.bossel@bluewin.ch ou 079 332 04 68

Délai d'inscription

8 juillet 18 h, limité à 12 participants

Remarque/descriptif

Très belle randonnée dans un décor lunaire, quelques passages raides

Hochmatt par le Verdy

Di 13 juillet

Lieu et heure de départ

Stamm 7 h 30

Situation/Altitude

Hochmatt 2151 m

Itinéraire Choisi

Hochmatt par le Verdy (dénivellé 1150 m)

Difficulté

T3 - Arête du Verdy T4

Matériel

De randonnée

Subsistance

Pique-nique

Coût

Transport

Renseignements

J.-Claude Mauron 079 710 67 34

Délai d'inscription

12 juillet - 12 h

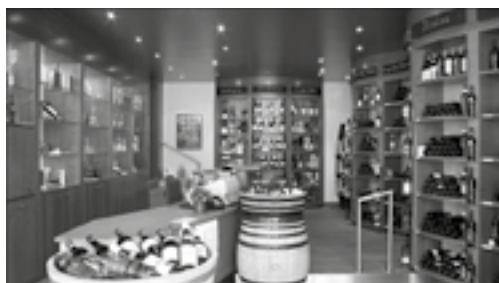
Remarque

Le plus bel itinéraire de la Hochmatt (aussi bien à la montée qu'à la descente)



Visitez notre
Vinothèque

Du Lu a.m. au Sa. matin



Les courses du mois (suite)

Dent de Combette

Jeudi 17 juillet

Lieu et heure de départ

Rue Majeux, à 8 h

Situation/altitude

Dent de Combette, 2082 m, puis Rochers des Rayes 2026 m

Itinéraire choisi

Gros Mont - Pertet à Bovets

Difficulté et cotation

T4

Matériel

De randonnée en montagne

Subsistance

Pique-nique

Coût

Transport

Renseignements et inscriptions

Martial Rouiller, 026 411 13 92

Délai d'inscription

Mercredi 16 à 18 h

Remarque/descriptif

Belle course située dans prolongement des Pucelles

Aiguille de la Tsa GJ – Section

Sa 19 juillet

Lieu et heure de départ

Bulle, 4 h

Situation/altitude

Aiguille de la TSA 3668 m

Itinéraire choisi

Face E

Difficulté et cotation

AD/4A

Matériel

complet d'escalade, casque

Subsistance

Pique-nique

Coût

Déplacement

Renseignements et inscriptions

Eric Barras 079 261 15 82

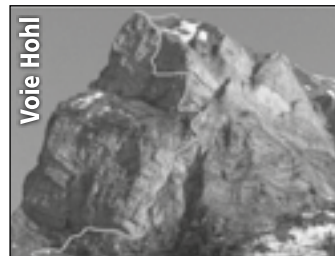
Délai d'inscription

16 juillet

Remarque/descriptif

Remplace la traversée des Aiguilles Rouges des 12-13 juillet

Voie Hohli



Via ferrata Moléson

Accès gratuit

à tous les membres

de la section «La Gruyère»

SPO RTS a v e n t u r e s

SKI
RAIDING
RANDO
TRAIL

VENTE / LOCATION ET RÉPARATION SKIS
SNOWBOARDS / RAQUETTES / RANDONNÉE
VÉLOS ROUTE / VTT / ENDURO / FREERIDE
TREKKING / CHAUSSURES / TEXTILE RUNNING
NORDIC WALKING

SPORTS AVENTURES SA / ROUTE DE BILLENS 14 / 1690 ROMONT FR
T 026 912 40 41 F 026 912 40 42 SPORTS AVENTURES SA
HORAIRES DU MAGASIN
LUNDI FERMÉ MA-VE 9H-12H / 13H30-16H SA 9H-12H / 13H30-16H

Photocopies - Impression Librettos - Calendriers...

To Print

L'impression numérique de qualité
Magne & Piller **BULLE**

Chemin Pauvre Jacques 36 - 1630 Bulle
Tél. 026 912 50 65 ou 079 433 31 37
E-mail: toprint@bluewin.ch

monferini

BULLE

J. MONFERINI S.A

Constructions 026 912 82 68

AU MULTICOLORE

Beaux
Arts



RENE OTTOZ
COULEURS ET VERNIS
Grand-Rue 66
1630 BULLE
Tél. 026 912 68 24
Fax 026 913 92 50



**MENUISERIE
GERALD RUFFIEUX**
Rte de Bottierens 95
1652 BOTTIERENS
Tél. 026 921 28 68
Fax 026 921 28 41
gerald.ruffieux@bluewin.ch

Agencements
Transformation
Fenêtres - Portes
Parquet - Escaliers
Rénovation

R. Pittet & Fils

Vins et spiritueux



Qualité - Prix 1663 Epagny/Gruyères
Service - Accueil Tél. 026 921 11 84
info@pittetvins.ch Fax 026 921 37 72

www.pittetvins.ch

Les courses du mois (suite)

Cabane de Saleinaz Sa 19 juillet

Lieu et heure de départ

Stamm 6 h

Situation/altitude

Val Ferret 2693 m

Itinéraire choisi

Montée depuis la Prise d'eau ou éventuellement point 1330

Difficulté et cotation

Randonnée alpine T4, passages rocheux équipés

Matériel

De randonnée alpine

Subsistance

Pique-nique tiré du sac

Coût

Déplacement

Renseignements et inscriptions

Mathilde Auer

Tél. 026 424 94 89 ou 079 657 97 92

Délai d'inscription

18 juillet au soir

Remarque/descriptif

Montée rude pour découvrir un panorama de haute montagne exceptionnel. Pied sûr et absence de vertige requis.

Dom Sa 19 - di 20 juillet

Course annulée

Dent de Morcles Di 20 juillet

Lieu et heure de départ

6 h au stamm

Situation/altitude

Dent de Morcles 2968 m

Itinéraire choisi

Chibo - Montagne de Fully - Cabane Fenestral - Dent de Morcles

Difficulté et cotation

T3/T4 - 5 h 30 à 6 heures de montée

Matériel

De randonnée

Subsistance

Pique-nique

Coût

Transport

Renseignements et inscriptions

Chez Colette Dupasquier

079 697 26 22 ou 026 921 28 51

Délai d'inscription

18 juillet

Remarque/descriptif

Course déplacée (prévue le 31 août)

Les courses du mois (suite)

Cabane Monte Leone

Ma 22 - me 23 juillet

Lieu et heure de départ

Parc de la rue Majeux à 7 h

Situation/altitude

Hospice du Simplon - Cabane Monte Leone 2848 m

Itinéraire choisi

Mardi: Hospice du Simplon - Cabane Monte Leone, 3 heures environ. **Mercredi:** Cabane Monte Leone - Hospice du Simplon - en voiture jusqu'à Simplon village - Via Stockalper jusqu'à Gondo. 5 heures environ. Retour en bus

Difficulté et cotation

T2

Matériel

De randonnée avec bâtons

Subsistance

2 pique-niques pour midi. Possibilité de s'approvisionner en boisson pour le 2^e jour.

Coût

Transport + nuitée et demi-pension à la cabane + bus (environ CHF 100.-)

Renseignements et inscriptions

Agnès Limat 079 294 27 62
ou agnes.limat@hispeed.ch

Délai d'inscription

Vendredi 18 juillet à 20 h

Nombre maximum de participants

20

Remarque

La course aura lieu seulement si le beau temps est assuré.

Cabane Rambert

Je 24 juillet

Lieu et heure de départ

Parc de la Rue Majeux à 7 h

Situation/altitude

Région Ovronnaz

Itinéraire choisi

Ovronnaz 1365 m - Télésiège - Jorasse 1939 m - Cabane Rambert 2582 m et retour par Chamosentze 1908 m - Loutze 1721 m - Ovronnaz

Difficulté et cotation

T2, 5 h 30

Matériel

De randonnée pédestre

Subsistance

Pique-nique

Coût

Transport + Télésiège
(AG+Abo-demi pas valables)

Renseignements et inscriptions

Charly Bochud
Tél. 026 402 30 27 ou sms 079 348 29 74
ou e-mail charly.bochud@bluewin.ch

Délai d'inscription

Mercredi 23 juillet à 18 h

Remarque/descriptif

La Cabane Rambert: un mythe aux pieds des Muverans! Avec un peu de chance, ce seront les bouquetins qui nous accueilleront au sommet! Avec vue exceptionnelle sur la Plaine du Rhône...

Les courses du mois (suite)

Blümlisalphorn

Sa 26 - di 27 juillet

Lieu et heure de départ

Stamm 8 h

Situation/altitude

Blümlisalphorn / 3661 m

Itinéraire choisi

Traversée E-W

Difficulté et cotation

AD

Matériel

De sécurité sur glacier

Subsistance

Pique-nique pour deux jours

Coût approximatif

CHF 100.-

Renseignements et inscriptions

angelique.tinguely@hotmail.ch
ou 079 819 98 27 par SMS

Délai d'inscription

Lundi 21 juillet

Remarque/descriptif

Course sans grande difficulté, longue montée en cabane (5 h) dans un cadre exceptionnel

Dreispietz

Sa 26 juillet

Lieu et heure de départ

Au stamm à 7 h ou parking après le giratoire de Lavapesson direction Morat à 7 h 30

Situation

Kiental/altitude 2520 m

Itinéraire choisi

Staldweid / Rengg

Difficulté et cotation

T3

Matériel

De randonnée

Subsistance

Pique-nique

Coût

Frais de transport

Renseignement et inscriptions

Netty Bersier 026 663 46 22

Délai d'inscription

Le 25 juillet à 18 h

Remarque/descriptif

Bien 4 heures de montée, pentes raides par endroits

Seydoux PAPETERIE
BUREAU SA

Tél. 026 919 62 62
Fax 026 919 62 63

Web www.seyd.ch
Mail info@seyd.ch

Rue des Ecoles 15
1635 La Tour-de-Tréma

Les courses du mois (suite)

Petite Dent de Veisivi

Di 27 juillet

Lieu et heure de départ

Au stamm à 4 h

Situation/altitude

Petite Dent de Veisivi 3183 m

Itinéraire choisi

Départ de Satarma - Col de Tsarmine - traversée de l'arête et retour à Satarma

Difficulté et cotation

AD escalade en gros souliers

Matériel

Casque, baudrier, corde simple 50 m, 6 dégaines, jeux de coinces, prussik, mousquetons et descendeur

Subsistance

Pique-nique

Coût

Transport

Renseignements et inscriptions

Patrick Barbey

079 286 51 22 par sms je vous rappelle

Délai d'inscription

Jeudi 24 juillet

Remarque/descriptif

Très belle course d'arête.

Bon entraînement nécessaire, longue course.

Max. 6 personnes et selon les 1^{ers} de cordée

L'Ochsen

Je 31 juillet

Lieu et heure de départ

Parc rue Majeux à 7 h 30 ou halle de sport au Mouret à 7 h 50

Situation/altitude

Région Gantrisch, 2188 m

Itinéraire choisi

Depuis Schwefelberg Bad

Difficulté et cotation

T3, dénivelé positif 1100 m et 6 h de marche selon la variante du retour

Matériel

De randonnée en montagne

Subsistance

Pique-nique

Coût

Transport

Renseignements et inscriptions

Romain Chofflon,

026 411 12 85 ou 079 293 41 09

Délai d'inscription

Mercredi 30 juillet 18 h

La Mobilière
Assurances & prévoyance

Agence générale de Bulle
Rue de Gruyères 67

Jacques Yerly, agent général
Claude Donzallaz, fondé de pouvoir
Jean-Claude Mauron, fondé de pouvoir

Pour toutes vos assurances

Les courses du mois (suite)

Tour du Wildhorn

Ve 1^{er} - di 3 août

Lieu et heure de départ

7 h au stamm CAS à Bulle

Situation/altitude

Tour du Wildhorn, Arpelstock 3035 m

Itinéraire choisi

1^{er} jour: Col du Sanetsch 2035 m - Col des Arpillles 3000 m - Cabane des Audannes 2560 m. **2^e jour:** Col des Eaux-Froides 2780 m - Lac Ténéhet 2440 m - Schnidejoch 2844 m - Cabane du Wildhorn 2303 m - Chüetungel 1786 m - Cabane Gelten 2003 m compter 10 heures. **3^e jour:** Arpelstock 3035 m - Col du Sanetsch.

Difficulté et cotation

T4 - Longue course exigeante

Matériel

De randonnée

Subsistance

Pique-nique pour 3 jours

Coût

Environ CHF 160.-

(transport, câble, 2 nuits avec ½ pension)

Renseignements et inscriptions

Chez Colette via e-mail

nico.dupasquier@gmail.com en indiquant un numéro de tél. s.v.pl. ou par tél. 079 697 26 22

Délai d'inscription

Vendredi 24 juillet à 20 h

Remarque/descriptif

Très bonne condition physique exigée, participation limitée à 9 personnes

Chörblispitz

Je 7 août

Lieu et heure de départ

Parc rue Majeux à 7 h 30

Situation/altitude

Chörblispitz, 2102 m

Itinéraire choisi

Bellegarde - Col des Euchels - Chörblispitz

Difficulté et cotation

T3 / 5 heures

Matériel

De randonnée, bons souliers!

Subsistance

Pique-nique

Coût

Transport

Renseignements et inscriptions

Norbert Seydoux

026 912 55 65 ou 079 695 47 80

ou Jean-Louis Kolly 026 475 15 51

Délai d'inscription

La veille

découvrez le monde à pied,
en petit groupe



TIRAWA
TREK CULTURE NATURE

ORIENT • AFRIQUE • ASIE • AMÉRIQUES
DU GRAND TREKKING AU VOYAGE DÉCOUVERTE

Rue du Petit-Chêne 28
1003 Lausanne

021 566 74 91
www.tirawa.ch

BROCHURE 2014
GRATUITE DISPONIBLE
SUR SIMPLE DEMANDE

**POUR TOUTES VOS RÉALISATIONS
EN PIERRES NATURELLES:**



M
**MARBRERIE
GRAND**

MARBRE ET GRANIT
Rue du Cârô 1 - CP 362
1630 Bulle 1
Tél. 026 919 60 20
Fax 026 919 60 29
www.grand-marbrerie.ch



TREZZINI
CONCIERGERIE

Rte de Morlon 45
1630 Bulle

Brevet fédéral

Tél. (24 h/24): 026 / 919 30 00

www.trezzini-conciergerie.ch

office@trezzini-conciergerie.ch



**La force
d'une région**

T +41 (0)26 919 23 23
www.gruyere-energie.ch



Les courses du mois (suite)

Rimpfischhorn

Sa 23 - di 24 août

Lieu et heure de départ

Départ du Stamm à 8 h

Situation/altitude

Rimpfischhorn 4199 m

Itinéraire choisi

Montée à pied depuis Saas Fee à la Britanniahütte; dimanche sommet, retour à la cabane et descente en cabine.

Difficulté et cotation

PD

Matériel

Traditionnel d'alpinisme, traversée glacière

Subsistance

Pique-nique pour deux jours

Coût approximatif

Transport + demi-pension CHF 63.-
+ télécabine CHF 30.-

Renseignements et inscription

Raphaël Muntwiler, 079 129 83 02

Délai d'inscription

Vendredi 25 juillet

Remarque/descriptif

Environ 1300 m positif le 1^{er} jour. 2^e jour, longue course environ 12 heures pour seulement 1400 m positif. Course limitée à 7 participants selon 1^{ers} de cordée.

Menuiserie Agencement

Denis Risse Sàrl



Fenêtres - Portes
Agencements - Cuisine
Parquet - Escalier

Case postale 2041 Tél. 079 371 07 76 info@denis-risse.ch
1630 Bulle 2 Fax 026 912 39 92 www.denis-risse.ch

PILLER & KRATTER SA

chauffage • sanitaire • toitures

1632 Riaz

Tel: 026 912 98 04
Nata: 079 230 50 37

Récits de courses

Semaine de randonnées à ski des seniors II

Du 10 au 15 mars 2014

Lorsque Nestor, à la suite d'une discussion avec Roger Lambert au refuge du Dolent, parla d'une semaine pépère, nous, les vieux, tendîmes une oreille attentive à ces propos. Cela disait: hôtel accueillant et pas cher, remontées mécaniques comprises dans le forfait, courses courtes, mais alpines, panorama idyllique, neige assurée.

Suzanne, spontanée et pleine d'enthousiasme s'engagea à étudier la proposition de près et à la réaliser. Suite à une nuée de téléphones, d'e-mails, de discussions et d'une visite sur place, elle nous fit part du projet dans ses moindres détails.

Il s'agit d'Unterbäch, dit-elle, village valaisan au sud de Rarogne, à 1221 m d'altitude, point de départ d'une série de deux télésièges et de deux téléskis menant à 2430 m. De là, s'ouvre un cirque de montagnes de quelque 3000 m, ce qui représente des randonnées d'environ 600 m de dénivellation.

Or donc, le lundi 10 mars à 7 h 30, un petit bus nous emmène à l'hôtel Bietschhorn à Unterbäch. Les bagages sont provisoirement déposés dans un local puis, joyeux, les dix participants, skis aux pieds et sac au ventre, prennent deux télésièges suivis de deux téléskis.

Les peaux de phoque collées, le chef consulte sa carte, repère parmi tous les sommets environnants celui qui se nomme Altstafelhorn et suit une trace encore gelée, direction sud-sud-ouest. Il fait chaud. Nous sinuons en pente douce entre les grandes dunes blanches qui s'étendent sur un kilomètre et demi, jusqu'aux déclivités nette-

ment plus abruptes qui mènent au faite. L'ultime croupe, crépie de plaques à vent, nous oblige à réviser sérieusement la technique des conversions. Sous l'effort et l'altitude, notre souffle s'épaissit. Au sommet, presque confortablement installés, nous nommons les montagnes alentour. Au sud-ouest, le grand glacier du Dom brille au soleil. Au sud, sa majesté le Weisshorn nous présente son Grand Gendarme. Mais pas de Cervin ni de Dent Blanche; peut-être les a-t-on supprimés!?

L'équipement de chacun vérifié, notre moniteur de ski, Jean-Louis, entame la descente. Les premiers cent mètres ne sont pas commodes: l'inclinaison est forte, la neige soufflée en vague, dure et les abîmes joutant l'arête, inquiétants. La technique de ski s'améliore nettement dès que la pente devient plus civilisée. Alors chacun «prend son pied» traçant de jolies courbes jusqu'aux pistes damées.

Les 1220 mètres de descente de pistes préparées qui nous attendent pour rejoindre le village sont très contrastés. D'abord ce sont des «rouges» très classiques, puis un chemin forestier horizontal. La dernière section, dans une neige plus que printanière, alterne entre chemins, champs et combes. C'est une sorte de gymkhana où il faut éviter les pierres et slalomer entre neige et prés, mais, luxe des luxes, nous ne déchaussons les skis que devant l'hôtel.

Nous prenons possession de nos chambres simples, vastes et bien aménagées. La cérémonie du rétablissement commence: séchage des peaux de phoque, mouillage de peau d'homme sous la douche, ravèlement du visage pour les

Récits de courses (suite)

coquets et les coquettes. Enfin prêts, beaux, fringants et bavards, nous allons siroter l'apéritif de bienvenue offert par notre charmante et accueillante hôtesse.

Le souper est servi dans une grande et belle salle. Les tables sont décorées et éclairées par de hauts chandeliers. Les mets préparés par le patron et son équipe sont de grande qualité et, lubrifiés par un pinot noir indigène, réjouissent pleinement nos papilles.

Mardi. Les installations sont mises en marche à 9 h 15 précises. Pleins d'entrain, nous sommes les premiers à prendre place sur les chaises volantes. La montée des quatre sections prend bien cinquante minutes. Au terminus des remontées mécaniques, le ciel est laiteux. Le soleil est pourtant là, mais un peu amorti par une brume stratosphérique. Tant mieux, il fera moins chaud.

Nous partons direction sud-sud-est. Longeant le même genre de dunes blanches qu'hier, nous atteignons les pentes de l'Augstbordgrat, barrage-voûte naturel long de deux kilomètres qui

ferme la vallée de Ginals. Une trace bien faite s'élève d'abord en lacet, puis traverse d'est en ouest les pentes raides de l'arête. Nous voici au col (2941 m) à une centaine de mètres au-dessous du sommet du Dreizehntenhorn. Personne n'a envie d'y grimper, car le raidillon final est garni de rochers et de congères gelées.

La déclivité de la pente à descendre (un bon 30°) nous rend un peu soucieux, mais, la neige abondante rassure et se prête bien à nos larges virages. Les pauses sont fréquentes, car les muscles des cuisses souffrent. On envie et admire les deux surfeurs qui, sur notre droite, dévalent le long des rochers, esquissant quelques rares courbes pour avaler les quatre cents mètres de la combe.

Mercredi. Notre but aujourd'hui se nomme Ginalshorn (3027 m). Il est situé à l'ouest de la fin des installations de remontée. Ce sont d'abord les dunes maintenant habituelles. Puis, par paliers successifs, le vallon de Schwarzus conduit au pied des pentes finales suivies par la large arête est-nord-est menant au sommet. Celui-ci est vaste, presque plat, avec quelques gros cailloux pour



«**EXPRIMEZ VOS IMPRESSIONS**»
COMMUNIQUEZ VOS IDÉES PAR DES IMPRESSIONS DE QUALITÉ

glasson
printbulle

www.glassonprint.ch
255, rue de Vevey - 1630 Bulle
T : +41 (0)26 919 88 44
E : info@glassonprint.ch

La BCF, partenaire de vos loisirs

Banque Cantonale de Fribourg

www.bcf.ch

simplement ouvert

**CHALETs ET VILLAS
À OSSATURE BOIS**

**Menuiserie • Escaliers
Charpente • Rénovation**

026 928 40 50 - Fax 026 928 40 63
1669 Albeuve - www.beaud-mbf.ch

menuiserie - charpente
MAURICE BEAUD FILLES
CONSTRUCTIONS SA
maîtrises fédérales

bugaboo sport

Équipements de montagne et de voyage

Alpinisme - Randonnée à ski

Grimpe - Outdoor

Rue du Pont-Suspendu 4
1700 Fribourg

026 322 61 39
www.bugaboo.ch

Restaurant
La Berra c'est bon
 1654 Cerniat
 026 927 11 36
Fam. Pipoz
 ef.pipoz@bluewin.ch



Une balade
 et bien manger
 ou
 bien manger
 et une balade

Carte de saison - Tous les jours un menu ou à la carte
 Spécialité de cordon-bleu
 Fermé le lundi après-midi et le mardi



Plaisirs partagés



ECOSA 1666 Villars-sous-Mont
 Tél. +41 (0)26 928 40 10 • Fax +41 (0)26 928 40 19
 ecosa@bluewin.ch • www.ecosa.ch

ECOSA
 EBENISTERIE • AGENCEMENT DE CUISINES

LES CUISINES COMPLICES

Récits de courses (suite)



empêcher les skis de partir tout seuls et une croix pour qu'on se sente chez nous. Et puis il y a surtout le panorama. Sur trois cent soixante degrés, ce n'est que beauté et paix.

La descente s'effectue le long de l'arête nord puis dans les pentes est. La neige est irrégulière, poudreuse par-ci, cartonnée par-là. Notre plaisir est fonction des changements d'exposition du terrain.

Vers trois heures de l'après-midi, au restaurant de Unners Sänntum nous rencontrons Nestor et François venus nous rejoindre pour deux jours. Ces deux compagnons passeront la soirée et la journée de demain avec nous.

Jedi. Notre intention première est de remonter au Dreizehntenhorn, mais, cette fois, par l'arête nord-ouest. On devra se contenter d'aller jusqu'au col de Niggeling (2840 m), car, selon nos amis genevois, l'arête finale est impraticable.

Pour notre plus grande joie, Nestor nous accompagne. Le pauvre François, lui, interdit d'altitude par la faculté, se contentera de monter à pied jusqu'au hameau de Brand. Sa consolation prendra la forme d'une copieuse choucroute dégustée au son d'un orchestre champêtre.

Les peaux de phoque mises, nous nous dirigeons au nord-ouest. Empruntant la trace dessinée

hier par nos camarades de Genève, c'est sans souci que nous nous fondons dans le calme et l'harmonie des lieux. Les dernières pentes sont assez raides, mais leur largeur nous économise bien des conversions. Nestor, heureux d'être avec nous, nous fait profiter de sa connaissance encyclopédique des sommets. Etonnamment, nous découvrons que les Weissmies se trouvent à gauche des Mischabel.

La neige de la descente est bonne et comme des enfants nous jouons à tourner autour des bosses et parfois même à se laisser griser par la vitesse. Arrivés sur les pistes, nous profitons des installations et nous enchaînons trois ou quatre descentes supplémentaires histoire de se saouler de glissade.

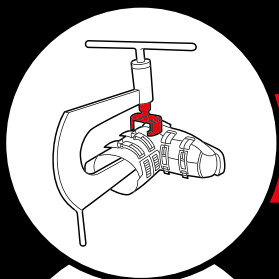
Vendredi. Aujourd'hui nous retournons à l'Altstaffelhorn. Jean-Louis a repéré un autre cheminement qui passe par deux petits lacs qui, bien sûr, sont couverts de neige. Mais les choses deviennent plus sérieuses. La pente s'incline fortement, l'arête devient étroite, la neige dure et les précipices profonds. L'heure n'est plus à la poésie, mais à la concentration et à l'effort. Arrivés à l'apogée de notre semaine de rando-ski, les effusions sommitales sont plus chargées d'émotion que d'habitude. A regret, la descente nous ramène à la réalité: demain nous rentrons à Bulle.

Quelle belle semaine! Ciel bleu, soleil vigoureux, amitié parfaite et pas le moindre petit pépin. Rendons grâce à Dieu!

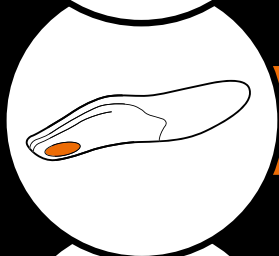
Les participants: Suzanne Gremaud, Jean-Louis Catillaz, Isabelle Bussard, Maria Frager, Roxane Stoss, Pierre-Michel Buchs, Nicolas Charrière, Gérald Gobet, Kurt Stern et Pierre Martignoni le chroniqueur.



**CHAUSSURES
DE RANDO
100%
SUR MESURE**



**> ADAPTATION
DES COQUES**



**> SEMELLES
SUR MESURE**



**> CHAUSSONS
SUR MESURE
THERMOFORMÉS**



> VACUUM FIT

WWW.CASTELLA-SPORTS.CH

Castella
SPORTS BULLE
INTERSPORT

Récits de courses (suite)

Clôture de la saison à Hospice du Grand-Saint-Bernard 23 et 24 avril

A l'heure où les peaux sont séchées et les skis rangés (ou presque!) il est temps pour moi de vous faire partager par ces quelques lignes le périple qui nous a conduits du stamm à l'Hospice du Grand-St-Bernard. 50 participants ont voulu clore la saison de ski de la plus joyeuse des façons. Bien leur en a pris! L'ambiance était à la fête dès le départ. Emmenés par nos chauffeurs André, Jean-Louis et Jean-Marc jusqu'au départ de notre itinéraire sportif, nous avons alors chaussé raquettes pour les uns et skis pour les autres. Tandis que Jean-Louis, notre chef de courses conduisait le groupe en direction du col de Barasson pour s'offrir quelques belles courbes à la descente avant de remonter cette fois vers le Grand-St-Bernard, les raquettes, emmenés par Antoinette, entamaient une montée vers

le refuge avec un détour dans le val de Barasson, sans oublier bien évidemment de prendre le temps d'apprécier et de partager la beauté de cette magnifique région alpine!

Quant au petit groupe des plus aguerris, Jean-Marc en tête de troupe, c'est par la Combe de Drône




SUGNAUX
électroménager

**Vente
Réparation
Conseils**

Ch. de la Pépinière 56

1630 Bulle

T 026 912 92 42

N 079 285 04 76

F 026 912 92 41

sugnaux.electromenager@bluewin.ch

sugnaux-electromenager.ch

Récits de courses (suite)

qu'ils ont entamé le périple du premier jour. Arrivés les premiers, ils étaient là pour nous féliciter, tout comme les chanoines pour nous accueillir, fidèles à leur réputation. Pose des sacs, pause apéro, enchantés par les Gueux, joyeux drilles nous offrant le privilège de quelques-unes de leurs chansons. Mais les cloches résonnent en ces lieux, l'heure est au recueillement. Là encore, ils nous feront découvrir une partie de leur répertoire liturgique et c'est avec émotion que nous partageons ce moment de prière, tous réunis dans la crypte.

Nicole, Maryline et Marie-Claude profitent de cette journée ensoleillée pour nous rejoindre et s'offrir encore quelques mètres de dénivelé afin d'assurer leur parcours sur la mythique PDG!

Un bon repas, quelques verres de vin... le tout agrémenté de chansons feront de cette soirée, un moment privilégié pour chacune et chacun. Présentation «des nouvelles», histoire de se faire connaître, mais chacune à sa façon saura faire parler d'elle!!! Des bâtons restés sagement au réduit pour l'une, merci Gérald; des skis qui se prennent des envies de liberté pour d'autres... Merci Michel, promis-juré, je retiendrai la leçon! Force est de constater que pour une première, la générosité des uns et l'abnégation d'autres auront permis à chacun et chacune de passer deux journées idéales!

La soirée s'étire, mais peu ont envie de quitter ce moment festif. Les Gueux nous font encore le privilège de quelques-unes de leurs chansons et c'est à l'unisson que nous entonnons un lyoba qui fait toujours vibrer les cœurs! Mais il faudra bien, pour reposer les jambes, se glisser sous les couvertures! Quand chacun et chacune a trouvé un lit à son goût, les lumières s'éteignent et laissent libre cours aux rêves et à de légers... ronflements; réputation de dortoir oblige!!!

Le lendemain, l'équipe des raquetteurs, toujours emmenée par Antoinette, entamera la descente vers les bus, sans oublier les au revoir et un dernier coup d'œil sur la grandeur de ces lieux.

Le groupe des skieurs au grand complet, sous la conduite de Jean-Marc et de Romain, prendra la direction de la Combe de Drône, en s'offrant le détour par La Tête de Fontainte pendant que Jean-Marc, Mathilde et Félix sécurisent une traversée plus délicate. Toute l'équipe franchit tour à tour ledit passage, Michel nous donne un coup de pouce pour installer les skis sur les sacs et il ne nous reste plus qu'à gravir quelques derniers mètres avant de nous offrir une magnifique vue sur les montagnes environnantes; puis une pause pique-nique, histoire d'alléger les sacs avant une dernière descente jusqu'au bus! Retour ensuite dans notre verte Gruyère qui se donne des airs de printemps! Bravo et merci à tous les participantes et participants, chefs de courses, chauffeurs et chanoines pour ces deux jours de détente et de plaisir au cœur des montagnes valaisannes!

Evelyne Grand

Participants: Allemann Michel, Andrey Catherine, Angéloz Claudine et Jean-Marc, Auer Mathilde, Baechler Jacqueline, Bapst Roland, Barras Roland, Bochud Charly, Borcard Marielle, Bussard Antoinette, Bussard Isabelle, Catillaz Jean-Louis, Chofflon Héléne et Romain, Clerc Marie-Claude, De Terchtermann Marie-Claude et Michel, Doutaz Félix, Duffey Suzanne, Dupasquier Colette, Gachet Marilynne, Gasser Sophie, Gavillet Francis, Giraud Jacqueline, Gobet Gérald, Grand Evelyne, Gremaud Anne-Marie, Gremaud Catherine, Gremaud Suzanne et Michel, Hogg Marie-Claude, Jaquier Patricia, Jenny André, Kolly Jean-Louis, Kolly Michel, Luisoni Gaby, Marmy Françoise, Murith Maurice, Piller Jacqueline, Remy François, Remy Marie-Thérèse, Rime Bernard, Robadey Félix, Rouvenaz François, Savary Elisabeth, Savary Irénée, Spicher Nicole, Sudan Jean-Bernard, Van Wynsberghe Francis